



**X**

**X FIT HP**

**Laufenn**

Journey in Style

無断転載禁止

理性的な価値を象徴する青と、感性的な価値を象徴する赤が融合し、Laufennのブランドカラーである紫が生まれました。Laufennは、実用性と満足感の両方を求める消費者に寄り添うブランドです。



Laufennは、最適化された設計により、さまざまな天候や季節に対応した快適なドライビングをサポートします。雨や雪、夏や冬といった多様な環境を考慮した構造を採用しています。

日常の走行からオンロード・オフロードを問わず、幅広い条件に適応し幅広い場面を考慮した設計を採用しています。

## 品質

Laufennは、品質へのこだわりを大切に、日々のあらゆるシーンで快適な走りをサポートします。通勤や友人との外出、旅先でのドライブなど、あなたのドライブ生活に寄り添うタイヤブランドです。

## 運転を楽しむ

Laufennは、シンプルな設計を重視し、ドライビングの楽しさを大切することに重きを置いています。余分な機能を省き、基本性能を追求することで、日々の運転に快適さをもたらします。

## あなたらしいスタイル

Laufennは、多様な価値観を尊重し、個々のスタイルに寄り添うブランドです。新しい選択肢を取り入れることで、自分らしいドライビングスタイルを楽しむことができます。Laufennを選ぶことは、あなたのこだわりを反映した選択のひとつです。

## 洗練されたデザイン

Laufennは、洗練されたスタイルと品質へのこだわりを反映するブランドです。確かな選択を求める方に向けて、デザイン性と機能性を兼ね備えたタイヤを提供します。



**X FIT HP**

無断転載禁止

# 高性能SUVタイヤ



快適性



ハンドリング



トラクション

X FIT HPは、SUV向けに設計され、走行時の安定性と快適性を引き出すタイヤです。長距離走行でも安心感のあるドライブングを楽しんでいただくためのタイヤ。



無断転載禁止

## 特徴

- 乗り心地の快適性に配慮した設計。
- 走行時の安定性とハンドリング性能を向上。
- 石噛みなどの外的要因へのタイヤの損傷に対策が施されているタイヤパターンを採用。

## X FIT HP

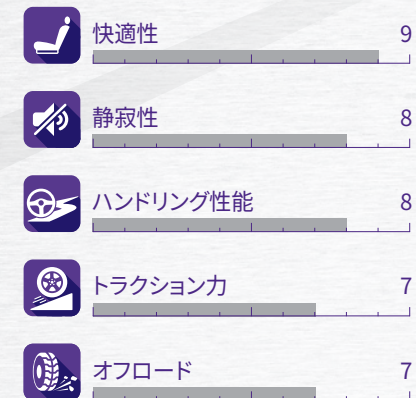
速度記号:H,V

タイヤ幅:215~225

扁平率:55~65

リム幅:17~18

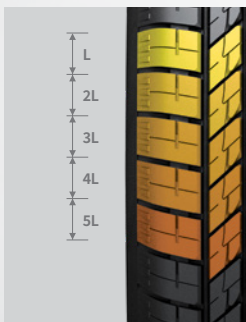
## 技術プロフィール



# オンロード



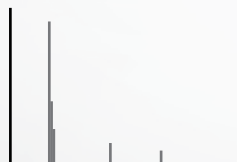
舗装路の走行で、XFIT HPは  
快適なドライブ体験を提供できるように設計されています。



## 最適化された剛性分布デザイン

5つの可変ピッチ剛性分布を取り入れたトレッドブロック構造を採用。  
これにより、振動やノイズを抑え、快適な乗り心地をサポートします。

標準的なタイヤ



XFIT HP



※イメージ図

## 強化トレッドブロック

強度のあるトレッドブロックとマルチカットグループを組み合わせた設計により、走行時の安定性と快適性を向上させる設計を取り入れています。



100%荷重 (663kg)



120%荷重 (928kg)

※イメージ図

\*テスト条件 (リム:7.0J、空気圧:2.0kg/cm2)

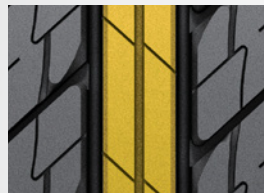


# オールシーズン



ハンドリング ウェット性能 トラクション力

多用途に対応し、冬季の路面でも安定した走行性能を発揮する設計を採用しています。



## センターブロック

高強度の中央パターンストリップを採用し、ハンドリング性能に配慮しながら、コーナリング時のグリップ性能を向上する効果があります。

## ワイド&フラットなトレッドデザイン

先進のコンピューターシミュレーション技術を活用し、安定した駆動力とタイヤのグリップ力を引き出す設計となっています。

### 均等な接地面への圧力



## 4本の縦溝

濡れた路面での排水性を高めることで、ハイドロブレーニングを抑制します。横方向のグルーブデザインをより多く取り入れ、雨天時や雪道でのトラクション性能をサポートする設計。



## 横方向のグルーブ

雨天時や雪道でのトラクション性能を向上。

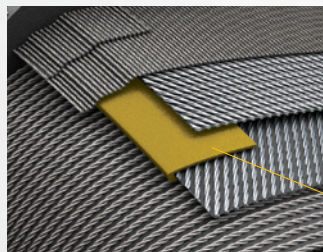


# 安全面の配慮



耐久性

XFIT HPは耐久性を重視した設計を採用し、安定した走行を目指しています。



## ベルトエッジテープ

2本のトレッドベルト間に折り返し構造を採用することで、高速走行時のハンドリング性能を向上します。



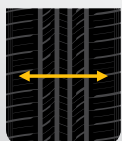
X FIT HP



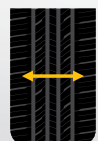
一般的なタイヤ

## ワイドトレッドデザイン

安定した走行を実現し、季節や路面状況を問わず、オンロード・オフロードでのグリップ力を考慮した設計となっています。



X FIT HP



標準タイヤ

## ストーンジェクター

ステップ形状の溝をトレッドブロック内に設けることで、異物の侵入を防ぎ、外部からのダメージに対する対策を施したパターン形状を採用。



X FIT HP



標準タイヤ

※イメージ図



# タイヤの性能

SUVや小型トラック車両向けに最適化された新技術を採用し、X FIT HPは耐久性と走行性能を向上させる設計が施されています。

## 補強された アンダートレッドゲージ

—  
オフロード走行時の衝撃からの内部損傷を軽減する構造となっています。厚みのあるサイドウォールラバーゲージを採用し、オフロードでの衝撃によるダメージを抑える働きをします。

## 補強カーカス

—  
オンロード・オフロードを問わず、ステアリングの応答性と安定性を向上します。

## 高強度ビードワイヤー

—  
高強度のシングルスタンドビードワイヤーを使用し、ビード部分の均一性を高める構造となっています。

## 高強度の2層スチールベルト

—  
ステアリングの安定性をサポートする構造となっています。

## ナイロン補強ベルト

—  
接地面の安定性を確保しつつ、ハンドリング性能や耐摩耗性能を向上しました。

## 高強度の2層スチールベルト(1層目)

—  
ステアリングの安定性をサポートする機構となっています。

## 折り返しベルトエッジテープ

—  
高速走行時のハンドリング性能を向上。

## 高強度の2層スチールベルト(2層目)

—  
ステアリングの安定性をさらにサポートする機構。



***Laufenn***