



**G**

**G FIT 25-01**

**Laufenn**

Journey in Style

無断転載禁止

理性的な価値を象徴する青と、感性的な価値を象徴する赤が融合し、Laufennのブランドカラーである紫が生まれました。Laufennは、実用性と満足感の両方を求める消費者に寄り添うブランドです。



Laufennは、最適化された設計により、さまざまな天候や季節に対応した快適なドライビングをサポートします。雨や雪、夏や冬といった多様な環境を考慮した構造を採用しています。

日常の走行からオンロード・オフロードを問わず、幅広い条件に適応し幅広い場面を考慮した設計を採用しています。

## 品質

Laufennは、品質へのこだわりを大切に、日々のあらゆるシーンで快適な走りをサポートします。通勤や友人との外出、旅先でのドライブなど、あなたのドライブ生活に寄り添うタイヤブランドです。

## 運転を楽しむ

Laufennは、シンプルな設計を重視し、ドライビングの楽しさを大切することに重きを置いています。余分な機能を省き、基本性能を追求することで、日々の運転に快適さをもたらします。

## あなたらしいスタイル

Laufennは、多様な価値観を尊重し、個々のスタイルに寄り添うブランドです。新しい選択肢を取り入れることで、自分らしいドライビングスタイルを楽しむことができます。Laufennを選ぶことは、あなたのこだわりを反映した選択のひとつです。

## 洗練されたデザイン

Laufennは、洗練されたスタイルと品質へのこだわりを反映するブランドです。確かな選択を求める方に向けて、デザイン性と機能性を兼ね備えたタイヤを提供します。



***G FIT 25-01***

# 様々なニーズに応える オールシーズンタイヤ



快適性



ドライ性能



耐摩耗性能

G FIT as-01は、快適性を重視し、オールシーズンでの走行性能と燃費性能のバランスを考慮した設計を採用しています



無断転載禁止

## 特徴

- オールシーズン対応:ドライ、ウェット、雪道の走行性能をサポートする設計。
- 耐摩耗性を考慮したトレッドデザイン。
- さまざまな路面環境での静粛性と快適な乗り心地をサポート。

## G FIT as-01

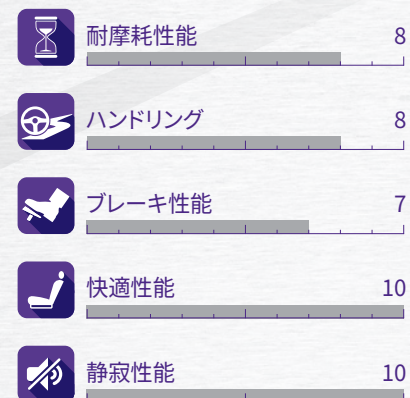
速度記号:T, H, V

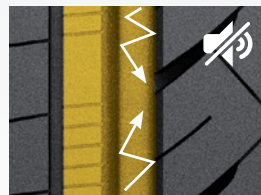
トレッド幅:165~215

シリーズ:45~70

インチ:14~16

## 性能情報



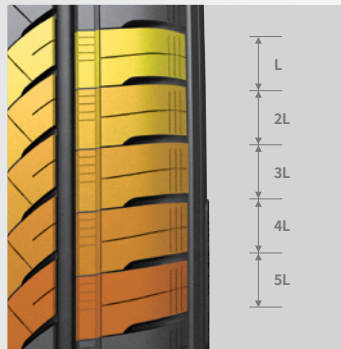


**リップブロックによる静寂性能**

タイヤのエッジ部分に配置されたリップブロックが、走行時のノイズ低減に配慮した設計を採用。これにより、静粛性を重視した快適な走行環境をサポートします。

**最適化された剛性の分布デザイン**

5つの可変ピッチ剛性分布を取り入れたトレッドブロック構造を採用。これにより、振動やノイズを抑え、快適な乗り心地をサポートします。



標準的なタイヤ



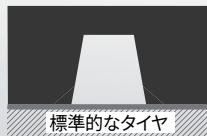
G FIT as-01



※イメージ図

**ブロックセクションデザイン**

ブロック剛性を高めることで、接地時の衝撃を緩和。これにより、ロードノイズの抑制や快適性向上を考慮した設計となっています。



※イメージ図



# 快適性



S FIT as-01は、ノイズや振動を軽減することで、快適なドライビング環境をサポートします。

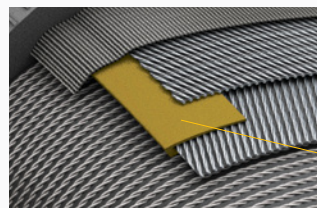
無断転載禁止

# タイヤ寿命 (耐摩耗)



ウェアライフ

G FIT as-01は、安全で快適な運転をユーザーに提供できるように開発されています。耐摩耗性能を高めることでタイヤの交換頻度を減らすことができますようになります。



## 折り返し構造のベルト

折り返し構造のベルトエッジテープを2本のトレッドベルト間に配置し、高速走行時のハンドリング性能をサポートする設計を採用しています。



G FIT as01



標準的なタイヤ

## 耐摩耗カーボンコンパウンド

耐摩耗性を考慮したカーボンコンパウンドを採用し、トレッド寿命の向上とウェット路面でのグリップ性能に配慮した設計となっています。

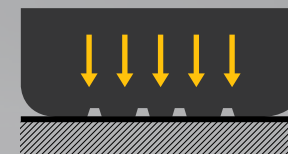
## ワイド&フラットなトレッドデザイン

先進のコンピューターシミュレーション技術を活用し、安定した駆動力とタイヤのグリップ力をサポートします。



100% 負荷時

## 均等な 接地面への圧力

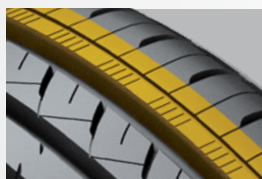


※イメージ図

# オールシーズンタイヤ

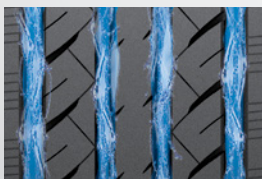


G FIT as-01は、オールシーズンでの走行性能を重視し、さまざまな路面環境に対応できるよう設計されています。



## ハーフリブブロック

センター部の排水溝の両側に配置されたセミリブブロックデザインにより、ショルダーブロックの剛性を高める設計が採用されています。これにより、ハンドリング性能の向上と安定した走行をサポートします。



## 4本のワイドストレートグループ

4本の幅広いストレートグループ(溝)を採用することで、走行時の排水をスムーズにし、雨天時における車両の安定性を高める設計になっています。

## 台形エッジセンターブロック

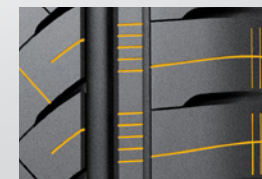
台形エッジのセンターブロックを配置することで、トレッドブロックの剛性を確保する設計が施されています。



※イメージ図

## トレッドカーブ(細かい溝)

独自のトレッドカーブパターンにより、排水性を高めるとともに、ドライ路面での走行安定性に配慮した設計となっています。



# タイヤの構造

G FIT as-01は、ツーリング車向けに設計されたタイヤで、操縦安定性と快適な乗り心地を考慮した設計が採用されています。



***Laufenn***