

# G FIT EQ




Codice di velocità: T / H

Larghezza pneumatico: 135~235




Serie: 55~80

Ø: 13~17"

Etichettatura EU: C~F/C-E/2W

Serie	Misura	I.C. e C.V.					
55	185/55R14	80H	E	C	2	70	
60	165/60R14	75H	E	E	2	70	
	185/60R14	82T	E	C	2	70	
	185/60R14	82H	E	C	2	70	
	185/60R15 XL	88H	E	C	2	71	
	185/60R15	84H	E	C	2	70	
	215/60R17	96H	E	C	2	71	
65	155/65R13	73T	E	E	2	70	
	165/65R13	77T	E	E	2	70	
	175/65R13	80T	E	E	2	70	
	155/65R14	75T	E	E	2	70	
	165/65R14	79T	E	E	2	70	
	175/65R14 XL	86T	C	E	2	71	
	175/65R14	82T	E	E	2	70	
	175/65R14	82H	E	E	2	70	
	185/65R14	86T	C	C	2	70	
	185/65R14	86H	C	C	2	70	
	165/65R15	81H	E	E	2	70	
	175/65R15	84T	E	E	2	70	
	175/65R15	84H	E	E	2	70	
	185/65R15	88T				N.D.	
	185/65R15	88H				N.D.	
	195/65R15 XL	95T	C	C	2	72	
	195/65R15	91T	C	C	2	71	
	195/65R15	91H				N.D.	
	215/65R16	98H	E	C	2	71	
	70	145/70R13	71T	E	E	2	70
155/70R13		75T	E	E	2	70	
165/70R13		79T	E	E	2	70	
175/70R13		82T	E	E	2	70	
165/70R14		81T	E	E	2	70	
175/70R14 XL		88T	E	E	2	71	
185/70R14		88T	C	E	2	70	
80		135/80R13	70T	F	E	2	70
	145/80R13	75T	F	E	2	70	
	155/80R13	79T	E	E	2	70	
	165/80R13	83T	E	E	2	70	
	<b>SUV</b>						
60	235/60R16	100H	C	C	2	71	
	215/60R17	96H	E	C	2	71	
65	215/65R16	98H	E	C	2	71	
	225/65R17	102H	C	C	2	71	
70	205/70R15	96T	C	E	2	71	

I.C.: Indice di Carico / C.V.: Codice Velocità / XL: Extra Load

: Consumo carburante / : Aderenza sul bagnato / : Livello di rumorosità esterna.

## Laufenn

Hankook Tire Italia S.r.l., Palazzo Liocorno 1, via Paracelso 2, 20864 Agrate Brianza (MB)

Tel.: +39 039 684631 / Fax: +39 039 6091372



**G**

**G FIT EQ**

**Laufenn**

Journey in Style

# Pneumatico ad elevate prestazioni

Il pneumatico G FIT EQ fornisce ai consumatori una migliore frenata e manovrabilità sul bagnato e una maggiore efficienza dei consumi.



Bagnato



Usura



Asciutto

## Performance



Bagnato

8



Rumorosità

9



Asciutto

9



Efficienza dei consumi

8



Comfort

9



Usura

7



# Bagnato, Usura, Handling, Tenuta in curva

## Scanalature progettate per un drenaggio superiore dell'acqua

Il design laterale della scanalatura migliora il drenaggio dell'acqua e le prestazioni di aderenza stradale, migliorando così la stabilità di guida per una buona manovrabilità su superfici bagnate.



## Lamelle della scanalatura centrale

Le lamelle della scanalatura centrale consentono un drenaggio dell'acqua più veloce, con un miglioramento complessivo delle prestazioni.



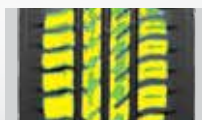
## Nastro sul bordo della cintura

La fasciatura più forte tra le cinture assicura una stabilità di guida a velocità sostenute, mentre la struttura rinforzata è progettata per sostenere i carichi del veicolo.



## Lunga percorrenza e usura regolare del battistrada

Il profilo ottimizzato del pneumatico progettato attraverso una simulazione assistita al computer migliora le prestazioni in frenata e l'usura, distribuendo uniformemente il peso sull'impronta di contatto del pneumatico.



## Design del modello asimmetrico

Il disegno del battistrada, senza tagli sul tassello, rinforza la rigidità del tassello esterno, che a sua volta migliora la stabilità in curva.



## Profondità dimezzata della scanalatura laterale esterna

La profondità della scanalatura differenziata rinforza la rigidità del tassello interno ed esterno, portando a un miglioramento della stabilità in curva e della manovrabilità.

## Distribuzione della rigidità ottimizzata

Il design ottimizzato del tassello del battistrada con distribuzione della rigidità a tre passi variabile, assicura vibrazione e rumore minimi migliorando il comfort di guida.

